

ZADANIA: (obiekty/zbiorniki)

PROGI

Budowa progów na rzece Otwiernica

PB-3

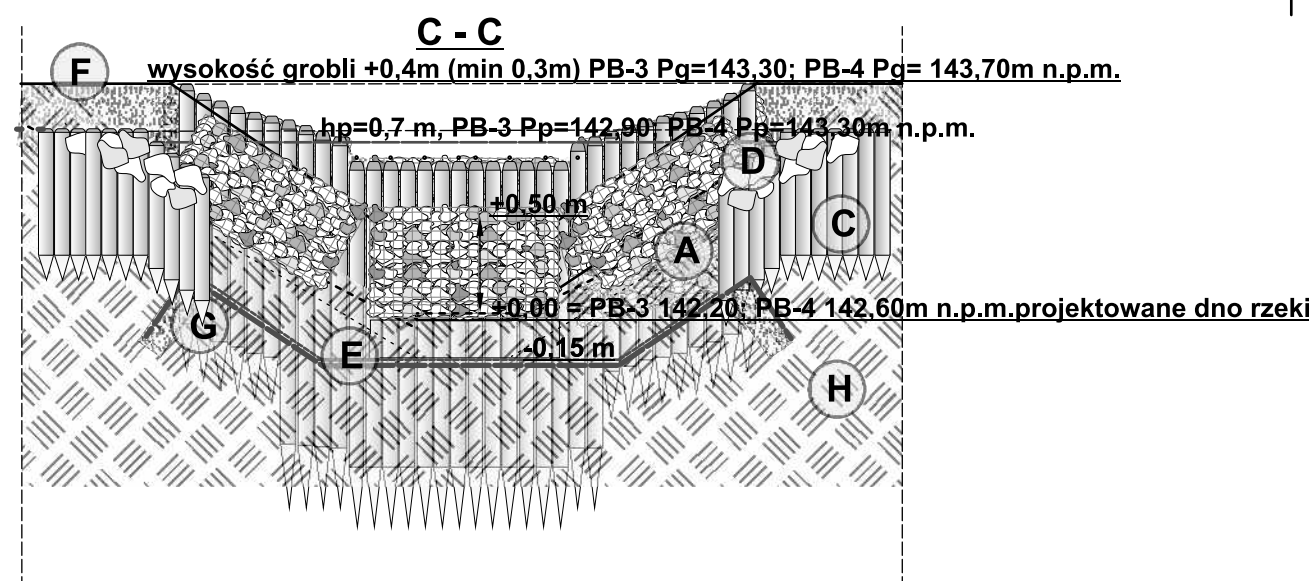
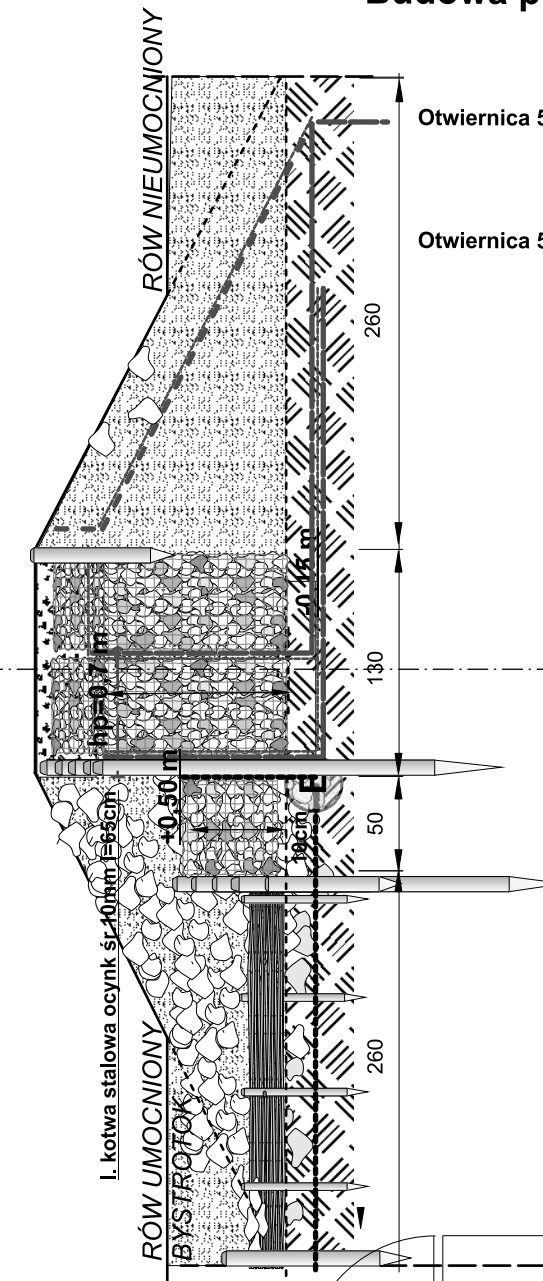
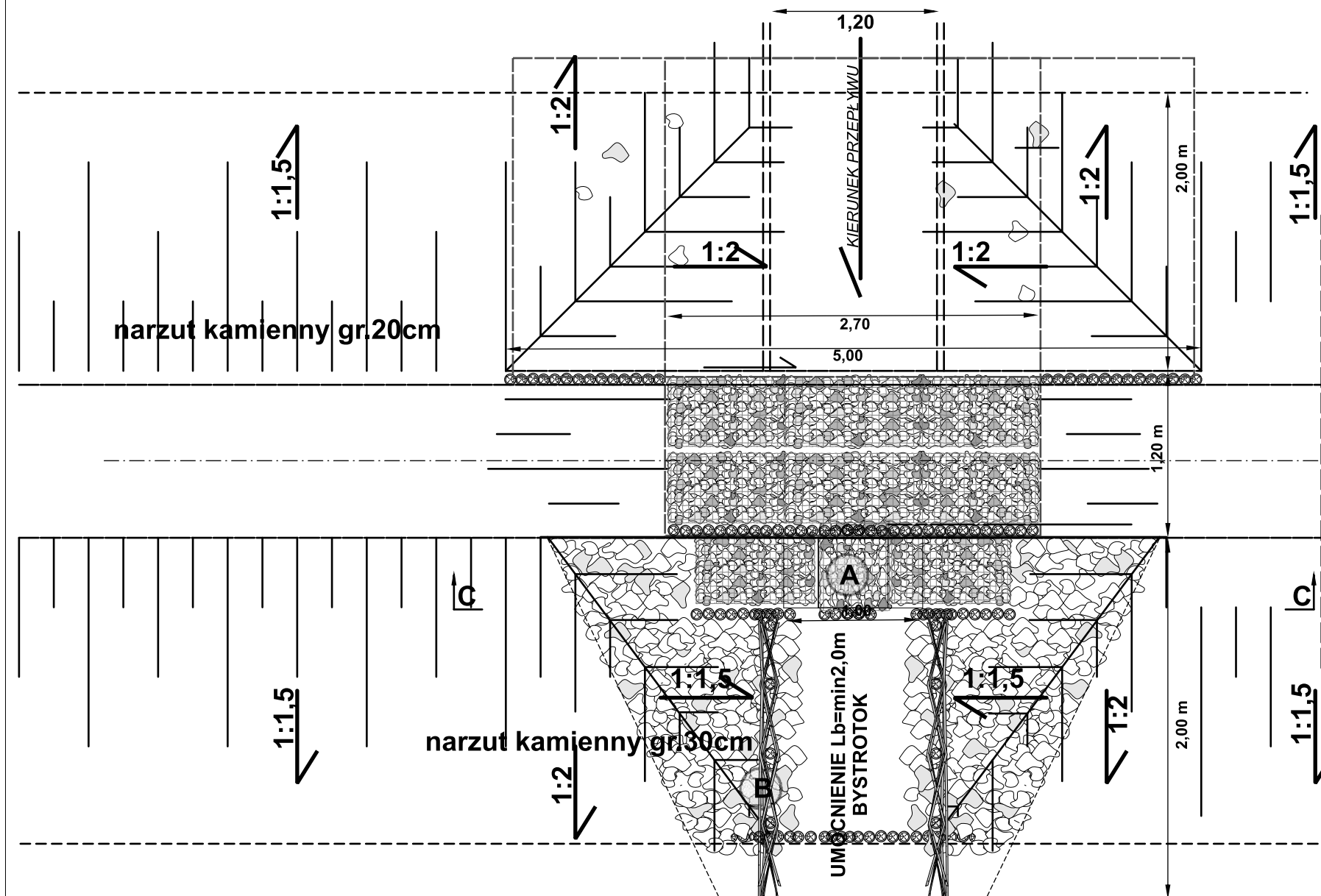
Otwiernica 5+320,5 km, hp=0,7m, Pp=142,90m n.p.m.
PRÓG 0,7m

PB-4

Otwiernica 5+675,0 km, hp=0,7m, Pp=143,30m n.p.m.
PRÓG 0,7m

OZNACZENIA:

- A. Gabion 1000x500x500 15szt.
- B. Kiszka faszynowa 2 x 2,0m
- C. Paliki Fi 8cm L=80cm 45szt.
Paliki Fi 12cm L=200cm 70szt.
- D. Narzut kamienny 15m2 gr. 30cm
Narzut kamienny 25m2 gr.20cm
- E. Włóknina separacyjna 70m2
- F. Obsypka gruntowa.
- G. Bentomata 50m2
- H. Podłoże gruntowe
- I. Kotwy stalowe L=65cm 14szt



PROJEKT
mgr inż. Bogumiła Wojciechowska

65-954 Zielona Góra ul.Kamionkowa 1
tel. 068 453 03 86; fax. 068 452 73 23

Inwestor:	LASY PAŃSTWOWE - NADLEŚNICTWO WYMIARKI 68-131 WYMIARKI ul.Łąkowa 1		
Obiekt :	Operat wodnoprawny na szczególne korzystanie z wód rzeki Otwiernicy w km od 4+850 do 5+900 oraz odbudowa i budowa urządzeń wodnych w ramach: ODBUDOWA URZĄDZEŃ PIĘTRZĄCYCH na RZECIE OTWIERNICA Gmina WYMIARKI - obręb Wymiarki działki nr: 793;794;795;914;915		
Tytuł rysunku:	PROGI - PB-3 i PB-4		
Projektant :	mgr inż. Piotr Wojciechowski upr. LBS/0064/POOS/11		
Sprawdził :			
Opracował :			
Data :	Branża :	Skala :	Rys. nr :
05.2014		1:50	11